

Opie

Versione 1.0 4 Lug 2003 kernel 2.4.19 Familiar 0.7 H3850

recensione in italiano

5 Agosto 2003 Il materiale e' soggetto a modifiche senza preavviso.
XIA Projects non si assume la responsabilita del contenuto.

Contenuti

- Introduzione
- Installazione
- Descrizione

Introduzione

Finalmente dopo tanta attesa possiamo installare Opie 1.0, la release che ha apportato miglioramenti e bugfix.

Installazione

Cenni sulla istallazione di Opie 1.0.

Requisiti:

- Familiar 0.7
- Connessione ad internet per il PDA

Procedimento

- Avviamo il PDA con Familiar collegando la porta seriale ad un terminale.
- Terminiamo Opie 0.99 dalla pagina impostazioni - shutdown.
- Grazie al terminale seriale, effettuiamo la login come utente root.
- Modifichiamo la sorgente dei pacchetti di Opie 0.99 da
`/etc/ipkg/opie`

impostando il ramo:

`http://opie.handhelds.org/feed/ipaq/1.0`

- Eseguiamo ora l'aggiornamento della lista dei pacchetti:
`ipkg update`
- Aggiorniamo il sistema:
`ipkg upgrade`

Descrizione

Le novita:

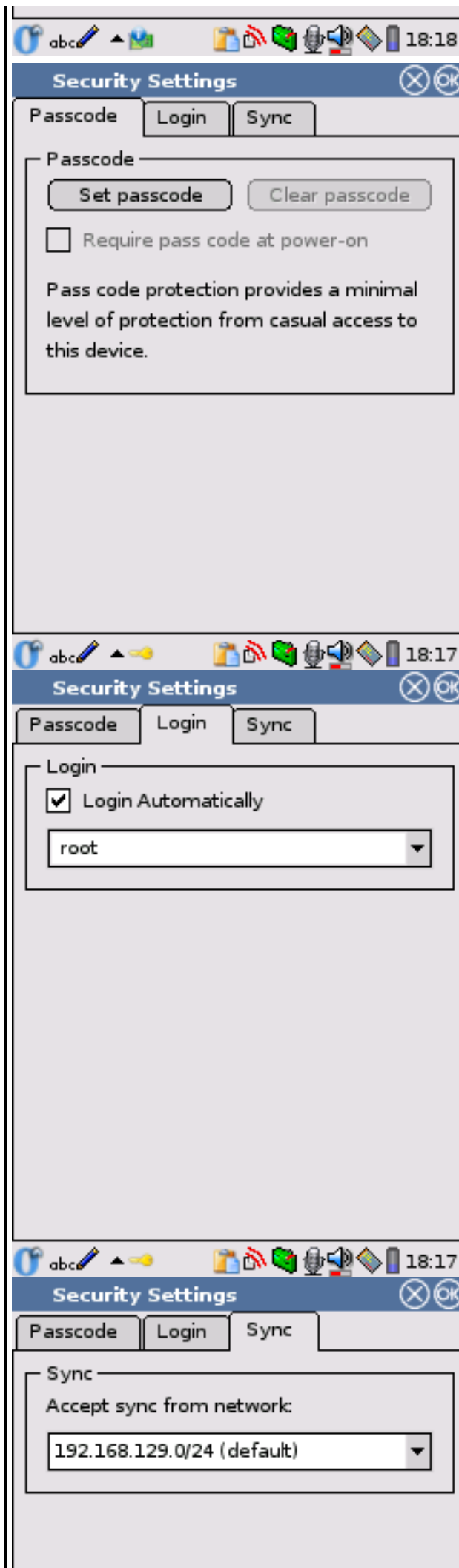
Descrizione:	ScreenShots:
	Il desktop di Opie 1.0



Il desktop di Opie 1.0



Versione



Nelle impostazioni è comparsa la configurazione delle protezioni

- Protezione all'accensione
- Autologin
- Protezione sincronizzazione dati

